



SUMMIT AGRO SOUTH AMERICA SPA SUCURSAL PARAGUAY  
 Calle Misiones Esq. Avenida Perú Numero 593  
 Tel: (595) 987 214 714  
[www.summit-agro.com.py](http://www.summit-agro.com.py)

## Hoja de datos de seguridad: MATSURI®

Fecha de revisión: 01/2024  
 Versión: 1.0

### 1. Identificación del producto y del proveedor

#### MATSURI®

**Uso:** Insecticida

**FABRICANTE:** SUMMIT AGRO ARGENTINA S.A

Carlos Pellegrini 719, Piso 8 C1009ABO, Bs. As. - Argentina

Tel.: (011) 3750-6750

[www.summit-agro.com/ar](http://www.summit-agro.com/ar) | [org@summit-agro.com](mailto:org@summit-agro.com)

### 2. Composición / Indicaciones de los componentes

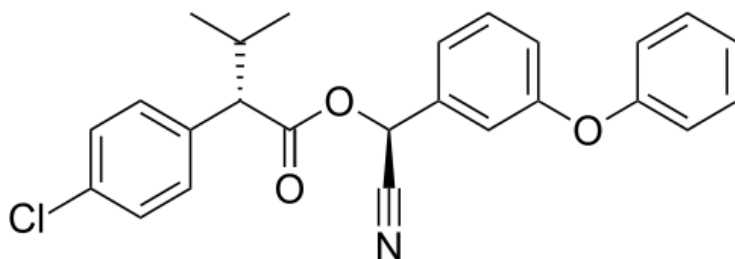
#### Descripción química:

#### Componentes Principales:

##### 1) Esfenvalerato 12.5% p/v EC

Nombre químico: (S)- $\alpha$ -ciano-3-fenoxibencil (S)-2-(4-clorofenil)-3 metilbutirato

Formula molecular del activo:  $C_{25}H_{22}ClNO_3$ .



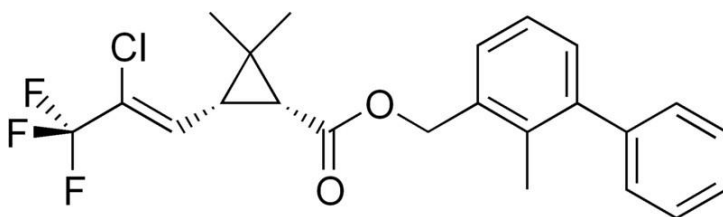
Contenido: 12.5

CAS number: 66230-04-4

##### 2) Bifentrina 10% p/v EC

Nombre químico: (2-methylbiphenyl-3-yl)methyl(1RS,3RS)-3-[(Z)-2-chloro-3,3,3-trifluoroprop-1-enyl]-2,2-dimethylcyclopropanecarboxylate

Formula molecular del activo:  $C_{23}H_{22}ClF_3O_2$ .



Contenido: 10

CAS number: 82657-04-3

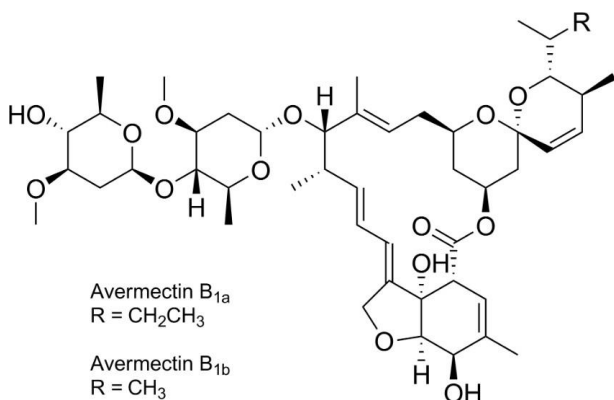


SUMMIT AGRO SOUTH AMERICA SPA SUCURSAL PARAGUAY  
 Calle Misiones Esq. Avenida Perú Numero 593  
 Tel: (595) 987 214 714  
[www.summit-agro.com.py](http://www.summit-agro.com.py)

### 3) Abamectina 2.4% p/v EC

Nombre químico: mezcla de 80—100% (106,14E, 16E)-(1R,4S, 5'S,6S,6'R, 8R,12S,13S,20R,21R,24S)-6'-[(S)-sec-butyl]-21,24-dihydroxy-5',11,13,22-tetramethyl-2-oxo-(3,7,19-trioxatetracyclo[15.6.1.1<sup>0</sup>.020,24]pentacosa- 10,14,16,22-tetraene)-6-spiro-2'-(5',6'-dihydro-2'H-pyran)-12-yI 2,6-dideoxy-4-O-(2,6-dideoxy-3-O-methyl-a-L-arabino-hexopyranosyl)-3-O-methyl-a-L-arabino-hexopyranoside y 20—0% (10E,14E,16a- (1R,4S,5'S,6S,6'R,8R,12S,13S,20R,21R,24S)-21,24-dihydroxy-6'-isopropyl-5',11,13,22-tetramethyl-2-oxo-(3,7,19-trioxatetracyclo[15.6.1.1<sup>0</sup>. 8.02 °°]pentacosa-10,14,16,22-tetraene)-6-spiro-2'-(5',6'-dihydro-2'H-pyran)-12-yI 2,6- dideoxy-4-O-(2,6-dideoxy-3-O-methyl-a-L-arabino-hexopyranosyl)-3-O-methyl-a-L-arabino-hexopyranoside

Formula molecular del activo: C<sub>48</sub>H<sub>72</sub>O<sub>14</sub> (B1a) y C<sub>47</sub>H<sub>70</sub>O<sub>14</sub> (B1b)



Contenido: 2.4

CAS number: 71751-41-2

## 3. Identificación de riesgos

**Inflamabilidad:** Inflamable

**Clasificación Toxicológica:** Clase II. Producto moderadamente peligroso.

## 4. Medidas de primeros auxilios

En caso de accidente y ante una exposición masiva, se recomienda retirar inmediatamente al paciente del ambiente contaminado, alejar del lugar a otras personas o animales y que aquel que socorra al paciente evite su propia contaminación usando elementos de protección personal. Luego de retirado del área contaminada, si presenta pérdida de conciencia, colocar al paciente sobre su costado izquierdo con la cabeza extendida más baja que el cuerpo. Aflojar las ropas ajustadas, mantenerlo quieto y cumplir con las siguientes indicaciones de acuerdo a la vía de exposición:

4.1 **Exposición inhalatoria.** Llevar al paciente a un lugar bien ventilado. Despejar la vía aérea y verificar si respira espontáneamente. Administrar oxígeno con máscara de una sola vía u otros dispositivos médicos adecuados, si la respiración es dificultosa. No realizar maniobras como la respiración boca a boca, a fin de evitar la contaminación del rescatista.

4.2 **Exposición cutánea.** Retirar la ropa y lavar cuidadosamente la piel, incluyendo el cuero cabelludo, con abundante agua y jabón. Guardar la ropa en una bolsa impermeable y cerrarla herméticamente.

4.3 **Contacto con los ojos:** Lavar los ojos con abundante agua, manteniendo los párpados bien abiertos durante al menos 15 minutos.

4.4 **Ingestión:** No inducir el vómito ni tratar de impedirlo si se produce espontáneamente. No dar a beber leche u otras bebidas. Sólo si existen síntomas de irritación local (ardor de garganta o náuseas) y el paciente está consciente, darle a beber unos sorbos de agua fría sin gas.



SUMMIT AGRO SOUTH AMERICA SPA SUCURSAL PARAGUAY  
Calle Misiones Esq. Avenida Perú Numero 593  
Tel: (595) 987 214 714  
[www.summit-agro.com.py](http://www.summit-agro.com.py)

**4.5 Síntomas de intoxicación aguda:** No se conocen casos de intoxicación con este producto, que presenta muy bajo riesgo por vía oral, dermal e inhalatoria. El uso continuado puede producir irritación dermal o irritación ocular.

**4.6 Tratamiento:** No posee antídoto específico. Aplicar tratamiento sintomático.

## 5. Medidas para extinción de incendios

**5.1 Medios de extinción:** En incendios pequeños, extinguir con polvos químicos secos, dióxido de carbono, rocío de agua o espuma regular. En incendios grandes, usar rocío de agua, niebla o espuma regular.

**5.2 Procedimientos de lucha específicos:** Evacuar al personal a un área segura. Usar aparatos de respiración autónoma. Vestir equipos de protección total. Mover los contenedores si puede hacerse de forma segura. Hacer un dique de contención para el agua que controla el fuego para su desecho posterior. Enfriar los tanques y recipientes presentes en el área afectada con spray de agua.

## 6. Medidas para controlar derrames o fugas accidentales

### Medidas de protección para las personas:

Llevar ropa de protección personal. Ver Sección 8.

### Método para la limpieza/recogida:

Cubra el producto con material absorbente (arena, tierra, aserrín) barrer y recoger con una pala el material impregnado y colocar en un recipiente, cerrarlo e identificarlo. Ventilar el área y lavar la zona del derrame después de recoger todo el material.

Obedecer todas las regulaciones locales, estatales o federales sobre salud, seguridad y protección medioambiental en el tratamiento de derrames.

### Método de Eliminación de Residuos:

Disponer en un incinerador de químicos especialmente equipado para este fin.

Obedecer todas las regulaciones municipales, provinciales y nacionales sobre salud, seguridad y protección medioambiental en el tratamiento de desechos.

### Envase contaminado:

Realizar técnica de triple lavado, verter el agua del lavado en la maquinaria de aplicación, y disponer del envase según las legislaciones locales correspondientes.

## 7. Manipulación y almacenamiento

### Manipulación:

Utilizar equipo de protección adecuado (Ver Sección 8).

Evitar el contacto con los ojos, la piel y la ropa.

Usar solamente en lugares bien ventilados o con extractor de humos químicos.

Lavarse meticulosamente después de manipular el producto.

Mantener alejado del alcance de los niños.

### Almacenamiento:

Almacenar en su envase original bien cerrado, en un lugar fresco, seco y bien ventilado.

Proteger de contacto directo con agua o humedad excesiva.

## 8. Control de exposición / Protección especial

**8.1 Parámetros de control:** No disponible



SUMMIT AGRO SOUTH AMERICA SPA SUCURSAL PARAGUAY  
 Calle Misiones Esq. Avenida Perú Numero 593  
 Tel: (595) 987 214 714  
[www.summit-agro.com.py](http://www.summit-agro.com.py)

**8.2 Controles de ingeniería:** Las áreas de trabajo internas deberán ser aisladas y estar provistas por adecuados sistemas de ventilación.

**8.3 Equipamientos de protección personal:**

8.3.1 : **Protección respiratoria:** en caso de exposición prolongada utilizar mascarar de presión positiva (con certificación NIOSH) o protectores respiratorios con filtros para vapores orgánicos.

8.3.2 : **Protección de ojos:** utilizar careta protectora o antiparras.

8.3.3 : **Protección de piel y del cuerpo:** utilizar guantes de látex, ropa protectora y calzado de seguridad.

## 9. Propiedades físicas y químicas

9.1 **Aspecto físico:** Líquido

9.2 **Color:** Amarillo

9.3 **Olor:** característico

9.4 **Presión de vapor:** N/C

9.5 **Punto de fusión:** N/C

9.6 **Punto de ebullición:** N/C

9.7 **Solubilidad en agua a 20°:** N/C

9.8 **Temperatura de descomposición:** N/C

## 10. Estabilidad y reactividad

**10.1 Estabilidad:** Estable bajo condiciones normales de temperatura y presión. Evitar que entre en contacto con oxidantes fuertes o bases fuertes. Componentes peligrosos de su descomposición: óxidos de nitrógeno, monóxido de carbono, gases y humos tóxico, dióxido de carbono.

**10.2 Reactividad:** No reactivo en condiciones normales de temperatura y presión.

## 11. Información Toxicológica

**11.1 Inhalación:** CL50 > 2.02 mg/L. CATEGORIA III (CUIDADO)

11.2 **Ojos:** Severo irritante ocular.

11.3 **Piel:** Clase IV. Producto que normalmente no ofrece peligro. Leve irritante dermal.

11.4 **Ingestión:** Clase II. Producto moderadamente peligroso.

**11.5 Toxicidad aguda:**

11.5.1 **Oral DL 50** = 1030 mg/kg

11.5.2 **Dermal DL 50** > 5000 mg/kg

**11.5.3 Inhalación CL50 > 2.02 mg/L. CATEGORIA III (CUIDADO)**

11.5.4 **Irritación de la piel:** Leve irritante dermal.

11.5.5 **Sensibilización de la piel:** No sensibilizante.

11.5.6 **Irritación para los ojos:** Severo irritante ocular.

11.6 **Toxicidad subaguda:** N/D

11.7 **Toxicidad crónica:** N/D

11.8 **Mutagénesis:** No mutagénico.

## 12. Información Ecológica

**12.1 Efectos agudos sobre organismos de agua y peces:** la CL<sub>50</sub> = 0.009 mg/L. El producto se puede clasificar como **extremadamente tóxico para peces**.



SUMMIT AGRO SOUTH AMERICA SPA SUCURSAL PARAGUAY  
Calle Misiones Esq. Avenida Perú Numero 593  
Tel: (595) 987 214 714  
[www.summit-agro.com.py](http://www.summit-agro.com.py)

**12.2 Toxicidad para aves:** La DL<sub>50</sub> resultó >2000 mg/kg. El producto se puede clasificar como **prácticamente no tóxico para aves**.

**12.3 Toxicidad para abejas:** Se obtuvo un valor de DL<sub>50</sub>= 0.19 µg/abeja. El producto se clasifica como **altamente tóxico para abejas**.

### **13. Consideraciones sobre disposición final**

Realizar el triple lavado en los envases vacíos siguiendo las siguientes instrucciones: agregar agua hasta cubrir un cuarto de la capacidad del envase, cerrar y agitar durante 30 segundos, agregar el líquido en el recipiente dosificador o aplicarlo a los costados de los caminos o alambrados, lejos de fuentes de agua y de la circulación de personas y animales; repetir este procedimiento tres veces. Luego, perforar los envases para inutilizarlos, y colocarlos en contenedores para ser enviados a una planta especializada para su destrucción final. Recurrir a un servicio especializado en destrucción de residuos y envases vacíos. No se debe dañar la etiqueta. Los envases vacíos no deben ser usados para otros propósitos. No quemar a cielo abierto.

### **14. Información sobre transporte**

#### **14.1 Terrestre (ADR):**

Número UN: 3351

Clase: 6.1

Grupo de embalaje: III

PLAGUICIDA PIRETROIDEO, LÍQUIDO, TOXICO, INFLAMABLE (contiene esfenvalerato, bifentrina y abamectina)

#### **14.2 Aéreo (IATA):**

Número UN: 3351

Clase: 6.1

Grupo de embalaje: III

PLAGUICIDA PIRETROIDEO, LIQUIDO, TOXICO, INFLAMABLE (contiene esfenvalerato, bifentrina y abamectina)

#### **14.3 Marítimo (IMGD):**

Número UN: 3351

Clase: 6.1

Grupo de embalaje: III

PLAGUICIDA PIRETROIDEO, LIQUIDO, TOXICO, INFLAMABLE (contiene esfenvalerato, bifentrina y abamectina)



SUMMIT AGRO SOUTH AMERICA SPA SUCURSAL PARAGUAY  
 Calle Misiones Esq. Avenida Perú Numero 593  
 Tel: (595) 987 214 714  
[www.summit-agro.com.py](http://www.summit-agro.com.py)

## 15. Información Adicional

Los datos indicados corresponden a nuestros conocimientos actuales y no representan una garantía de las propiedades. El receptor de nuestro producto deberá observar, bajo su responsabilidad, las reglamentaciones y normativas correspondientes.

La información proporcionada en esta Hoja de Seguridad esta correcta según nuestro mejor conocimiento, información y creencia a la fecha de su publicación. La información dada está diseñada solamente como una guía para manipuleo, uso, procedimiento, almacenamiento, transporte, eliminación y disposición seguro y no debe ser considerado como garantía o especificación de calidad. La información se refiere sólo al material específico designado y puede no ser válido para el material utilizado en combinación con otros materiales o en otro proceso, a no ser el especificado en el texto.

<b>EN CASO DE ACCIDENTE</b> LLAMAR A ESTOS TELEFONOS LAS 24hs.	
Centro Nacional de toxicología-El Hospital de Emergencia Médicas. Dirección: Avda. General Santos y Teodoro S. Mongelós – Asunción	+595-21-220.418/204.800
Cuerpo de Bomberos Voluntarios del Paraguay.	+595 21 440 444 – 225 550/1, Emergencias: 132
Policía Nacional del Paraguay	<a href="tel:+59521441355">(+595 21) 441-355</a>
SUMMIT AGRO SOUTH AMERICA SPA SUCURSAL PARAGUAY Dirección: Calle Misiones Esq. Avenida Perú Numero 593	Tel: (595) 987 214 714